

LANDSPÍTALI

NOTENDASTÝRÐ HÖNNUN Á NYJUM SPÍTALA

Viktória Jensdóttir, verkefnastjóri

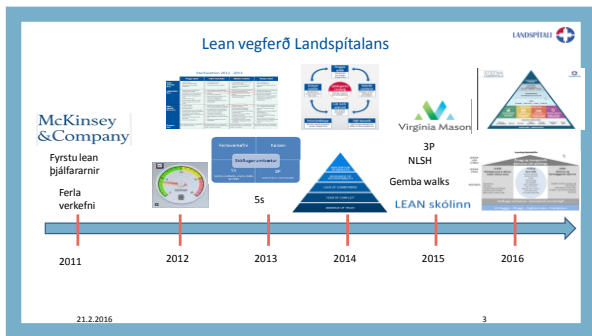
Landspítalinn í tölum

LANDSPÍTALI

Fimm ára tölræðilegt yfirlit

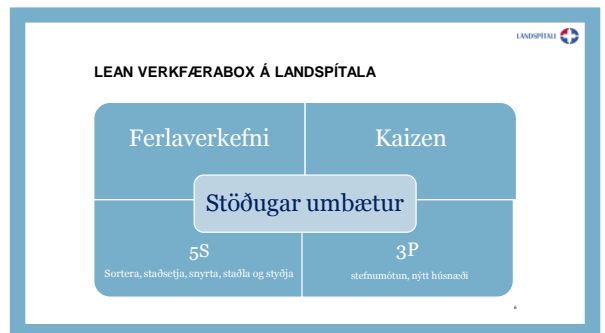
	2014	2013	2012	2011	2010
Rekstrarkostnaður alls uppgreipn: á verlag ársins 2014	46.886.493	45.642.952	43.689.536	43.602.789	43.659.441
Fjöldi smáttalunga sem hlutu til LDI	107.756	107.956	106.528	106.814	103.384
Sýsla- og bráðsjónusta - fjöldi koma	98.344	97.633	98.922	96.403	91.454
Fjöldi koma á göngudeildir	227.333	236.833	235.403	238.203	236.339
Fjöldi koma á dagdeild	79.114	77.811	77.922	79.205	81.205
Meðallgæðni (dagar)	8,2	8,6	7,8	7,6	7,4
Þar af hegur < 6 mánuðir	7,5	7,3	7,2	7,0	6,7
Fjöldi rúma í árslok	674	650	649	659	677
Skurðlagðar	12.954	13.888	14.070	14.383	13.717
Flæðingar	3.165	3.229	3.286	3.241	3.420
Rannsóknir á rannsóknarstaða	1.964.669	1.921.339	1.832.192	1.822.438	1.737.843
Þar af myndgæningar	116.099	116.600	123.901	124.140	119.126
Fjöldi starfsmanna í upphafi árs (m. Ráðgjafi)	4.815	4.764	4.670	4.585	4.774
Starfsmannastæða (%)	10,4%	11,1%	11,1%	10,8%	11,3%

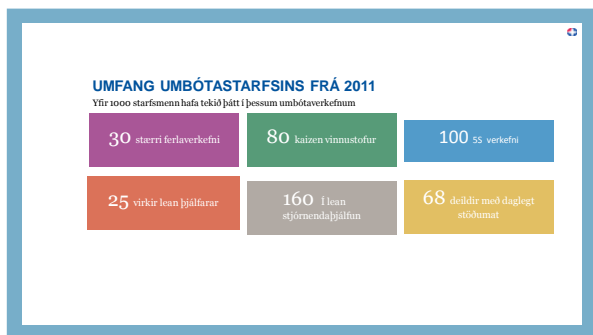
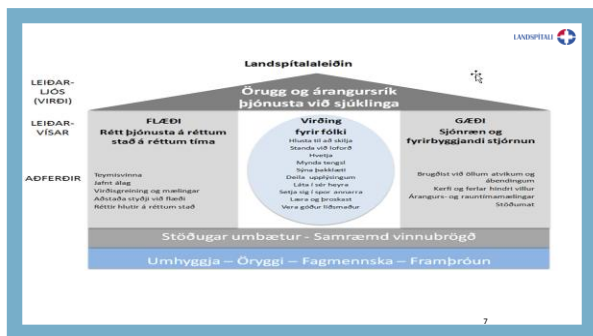
21.2.2016 2



STARFSÁÆTLUN LANDSPÍTALA 2016

LYKILAHERSLUR	ÁRANGURSVÍSAR	Árið 2015	Árið 2016
ÖRYGGISMENNING	ÖRYGGISMENNING		
• Beindregning stöðvandi	• Hlutafélagið með vaxandi stöðvandi	50%	70%
• Spjalltölur um upplýsingagjöf og markaðs	• Fjöldi áhrifanna á stöðu	3,1	6,3
• Fyrirbyggja vefuráhrif	• Spjalltölur um	7,8%	6,3%
ÞJÓNUSTA	ÞJÓNUSTA		
• Félagsþægindi og vaxning	• Stafrænleiki, dagur	7,8	7,8
• Stafrænleiki og vaxning	• Stafrænleiki og vaxning	6,3	6,3
• Stafrænleiki og vaxning	• Stafrænleiki og vaxning	6,3%	50%
MANNAUGUR	MANNAUGUR		
• Stafrænleiki og vaxning	• Stafrænleiki og vaxning	4,1	4,3
• Stafrænleiki og vaxning	• Stafrænleiki og vaxning	6,4%	6%
• Stafrænleiki og vaxning	• Stafrænleiki og vaxning	6,4%	6%
STÖÐUGAR UMBÆTUR	STÖÐUGAR UMBÆTUR		
• Stafrænleiki og vaxning	• Hlutafélagið með vaxandi stöðvandi	60%	70%



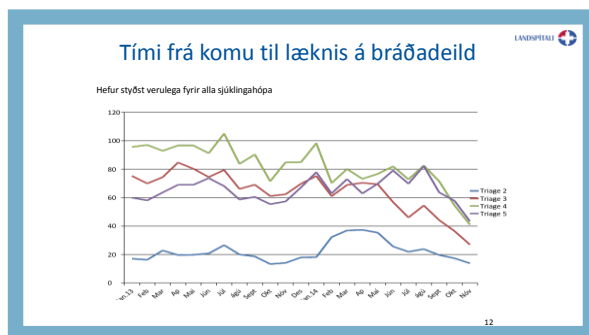


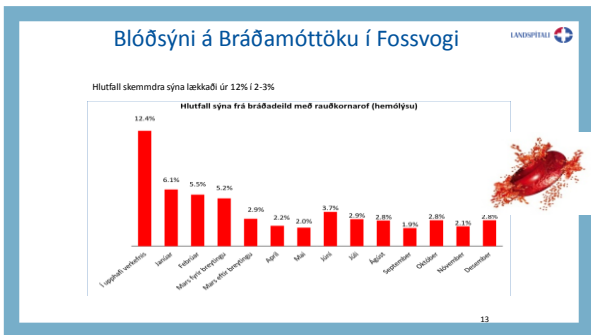
Árangur

- Öll verkefni hafa skilað bættu öryggi, minni soun og aukinni skilvirkni
- Þessi verkefnavinna einnig liður í aukinni starfsánægju á spítalanum
- Umbótamælikvarði í starfsumhverfiskönnun í mars 2015 hækkaði úr 3,09 í 3,51 frá 2013

Sýn stjórnmenda á aðferðafræði lea
Könnun í febrúar 2015

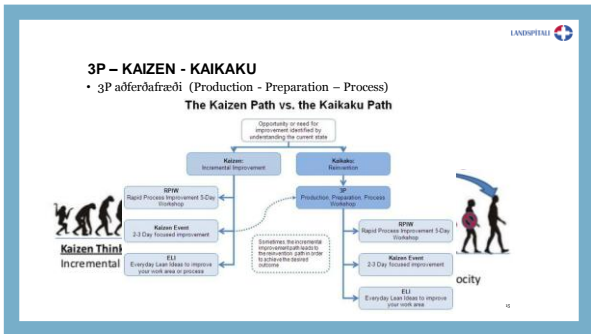
- 85% telja að náðst hafi sýnilegur árangur með þessu umbótastarfi
- 83% stjórnmenda telja að breytingar með þessari aðferðafræði festist betur í sessi
- 54% stjórnmenda eru ánægðari eftir innleiðingu á aðferðafræði lea



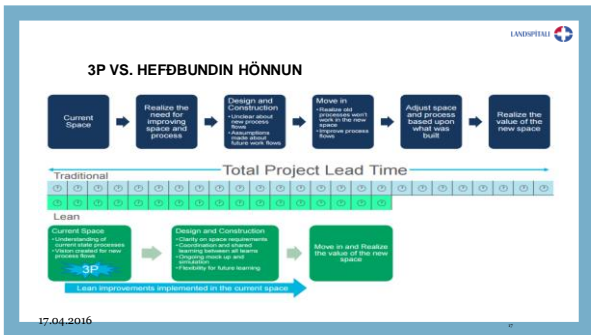


3P HÖNNUN NÝBYGGINGA

- Hönnunarrými með aðferðafræði Lean (3P)
- Rými hönnuð með hlíðsjón af verkferlum
- Skoðuð 7 mismunandi flæði
- Mun tryggja öruggari og skilvirkari starfsemi í nýbyggingum



- ### 3P AÐFERÐAFRÆÐI (PRODUCTION - PREPARATION – PROCESS)
- Upphafspunktur eru ferlar / núverandi starfsemi
 - Notuð við að endurbanna eða þróa nýja starfssemi, aðstöðu, vöru, verkferla, taka í notkun nýjan búnað eða móta stefnu
 - Áhersla á að hanna rétt frá upphafi til að
 - koma í veg fyrir breytingar strax í kjölfar flutnings
 - auka gæði og öryggi
 - flæði sé án sóunar
 - bæta þjónustu
 - auka skilvirkni
 - Skilar sér í
 - styttri framkvæmdátíma,
 - minni framkvæmdakostnaði
 - lækkun rekstrarkostnaðar



ÁSKORUNIN

- Að horfa gagnrýnum augum á núverandi skipulag
- Að horfa á ferla út frá sjúkingnum
- Fordast að afrita gamla skipulagð inn í það nýja og jafnvel magna upp þá soun sem er til staðar
- Beita nýrri hugsun og aðferðafræði
- Brjóta niður múra milli starfseininga, okkar og hönnuða, verkataka og annarra sem vinna með okkur að hönnun nýrrar starfsemi
- Vinna saman sem *teymi*



ÁÆTLUN FYRIR 3P

Vika 1	Vika 2	Vika 3	Vika 4	Vika 5	Vika 6	Vika 7-8	Eftirfylgd
Viðgerðing og ferðingarnir	Undirbúnaður 1 13P vikna	Undirbúnaður 2 13P vikna	Undirbúnaður 3 13P vikna	Undirbúnaður 4 13P vikna	Undirbúnaður 5 13P vikna		<p>Biðja að skilgreina samgöngulaga sýn, stofnun tilteknar sér sýnina og helstu ferðingagæði að framtíðinni</p> <p>Innleiðingarskipti</p> <ul style="list-style-type: none"> Útþýptur um alud 3P vikna til bakjarnt, sammi og ferðingenda Litka við skilaskýrsla Litka fréttahefð Yfirfara með verkefnaþró og námsstaða hagsmunaaðilum Vinnu á LSH og LSH upplýsingar um námsstaða 3P vikna Þröskulstærna innleiðingarskipti (skil til skýringu um nýjan spítala) Endurskoðu markmið, endurskilgreina eftir þörfum Vinnu til endurgjöf frá hagsmunaaðilum Gefi út skilaskýrsla 3P vikna

Áætlun og undirbúningarskipti

- Greina bakjarnt
- Greina hvað þarf að fara í vettvangsskiptin
- Ákveða 3P tölmu
- Greina viðbrotstraum, taktíma og ferðingort
- Greina ferla eiginu
- Skilgreina röðgerðandi aðila
- Greina áfnið og skilgreina við aðila
- Safna gögnum
- Skilgreina markmið
- Undirbúa verkefnið 3P vikna
- Samskipna við skýringu og sammi
- Hlutamatni
- Aukna sjúklinga

3P Vinnu

3P PROJECT FORM

3P Project Form Date: 10. apríl 2015

1. Process Outline

- What high level process steps are involved in the project?
- What are the key milestones?
- What are the key risks?

2. Current Situation and Issues

- What are the current issues with capacity/throughput/quality/efficiency?
- What are the key risks?
- What are the key issues?

3. Improvement Request

- What are the key issues?
- What are the key risks?
- What are the key issues?

4. Boundaries

- What are the key issues?
- What are the key risks?
- What are the key issues?

UNDIRBÚNINGUR

- Búinn til A3 til að afmarka verkefni
- Ferlagreining (Value Stream Map) fyrir helstu ferla
- 7 flæði
- Önnur VMPS töl
- Sýn sjúklinga
- Kannanir
- Gögn

GÖGNIN SETT UPP

HVAÐ SEGJA STAFSFOKLIÐ OKKAR?

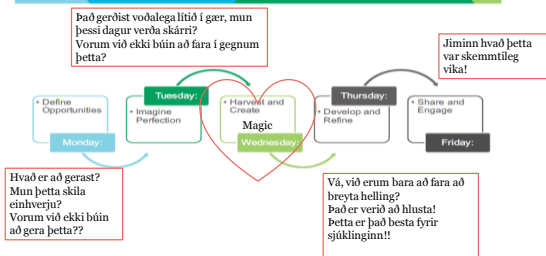
What does the staff think?

HVERNIG ER SAMSETNINGIN Á TEYMINU?

How is the team composition?

17.04.2016

3P Workshop Week Daily Objectives



SAMNINGUR

- Engar hugmyndir eru slæmar hugmyndir
- Ekki dæma hugmyndir annarra
- Má ekki segja nei
- Það má segja
- já, en
- Virðing fyrir öðrum

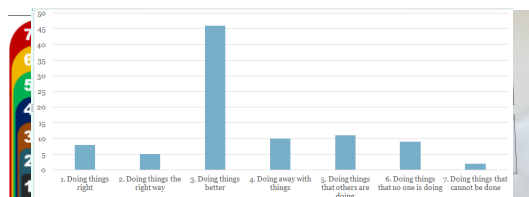


ÁHYGGJUR OG VÆNTINGAR

- **Áhyggjur:**
 - Erfitt af á alla í sama líð og ekki fást samstaða um hugmyndir
 - Ekki næglega góðar hugmyndir
 - Ekki virðing fyrir hugmyndum
 - Inleiðing hugmynda
 - Hugmyndir úreltar
- **Væntingar:**
 - "Besta" mögulega bráðamóttaka
 - Betra flæði (sjúklinga/ístarstofu/kaðling)
 - Samræming hugmynda
 - Nöbustaða úr fyrir veggj LSH
 - Inleiðing hugmynda strax
 - Aukin skilningur á ferum allra og samræming
 - Lærðómserfi með góðri niðurstöðu



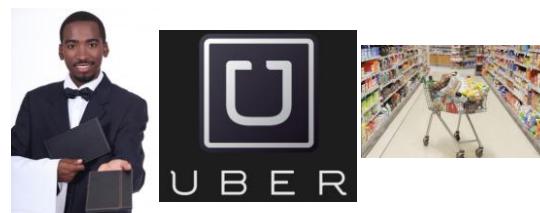
ÞAÐ RIGNIR HUGMYNDUM



VIÐ FINNUM HUGMYNDIR ÚR NÁTTÚRUNNI

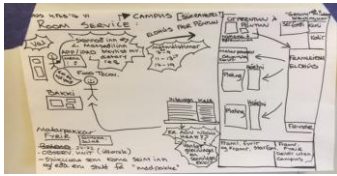


VIÐ STELUM FRÁ ÖÐRUM IÐNADI

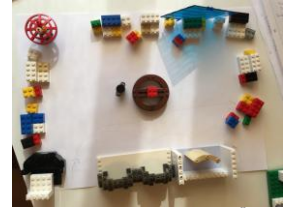
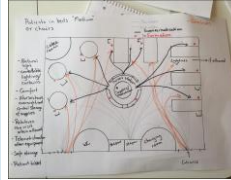


VIÐ TEIKNUM UPP FLÆÐI OG RÝMI
PAPPÍR KOSTAR EKKERT!

(EFTIR LÖB) / AÐFERÐIRNÁMUNAS (13.03.16)



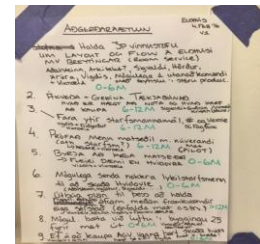
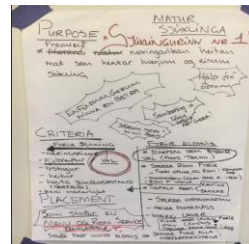
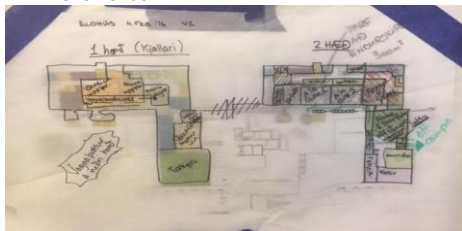
VIÐ NOTUM LEGO



TILLAGA A



VIÐ NOTUM SMJÖRPAPPÍR



LANDSPÍTALI

LÆRDÓMUR VIKUNNAR (FRÁ STARFSFÓLKI)

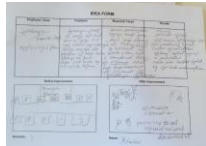
- **Teymisvinna og samvinna skiptir máli**
„Hvað við erum sterk sem ein heild“
„Tekist vel að samþætta ólíkar deildir“
- **Aðferðarfræðin og ráðgjöfin** – mikil ánægja
- **Sjúklingurinn settur í fyrsta sæti** - horfum frá „okkar þörfum“
- **Hægt að komast að sameiginlegri niðurstöðu**
„Óleysanlegt verkefni“
- **Að fara út fyrir boxið er mikilvægt fyrir hugmyndavinnuna**
„Horfa frá því sem búið er að hanna“
„Sleppa sér“

27

LANDSPÍTALI

HVAÐ SVO ?

- Tvöns konar niðurstöður
 - Ferlatillögur
 - Rýmistillögur
- Niðurstöðurnar eru upplögð fyrir umbótavinnu næstu ára
- 80% hægt að hrinda í framkvæmd fyrir nýtt húsnæði



- Hönnuðir að yfirfara niðurstöður m.t.t. áframhaldandi hönnunar
- Fullnaðarhönnun að hefjast
- Kjarnahópar – verkefnastjórar
- NLSH og stýrihópar

28

LANDSPÍTALI

3P VINNUSTOFUR

- Þriðja hæðin í byrjun máí
- Bráðamóttakan í september
- Legudeildir í september
- Stöðþjónusta í nóvember
- Flæði á Hringbrautar "campus" í febrúar 2016
- Rannsóknarhús í mars 2016
- Núverandi byggingar





29

LANDSPÍTALI

NÆSTU SKREF Í NÝJUM LANDSPÍTALA

- Halda áfram að nýta 3P hugmyndafræðina
 - Fleiri vinnustofur
 - Vinna áfram með niðurstöður
 - Mock up
- Skoða núverandi húsnæði
- Flæði á milli allra deilda með því að huga að 7 tegundum flæðis – hvað þarf sjúklingur að gera
- Dýpri hönnun




17.04.2016

LANDSPÍTALI

Næstu skref í lean innleiðingu

- Halda áfram að nýta 3P hugmyndafræðina
 - Fleiri vinnustofur
 - Vinna áfram með niðurstöður
 - Mock up
- Stöðluð vinna og training with industry
- SMED
- Taka 5s lengra (úttektir)
- Halda áfram að innleiða tölur og fundi
- Halda áfram að vinna með ferla
- Lean þjálfun fyrir alla
- Fjölga lean leiðtogum



21.2.2016

The biggest room in the world is the room for improvement

Japanskur málsáttur

